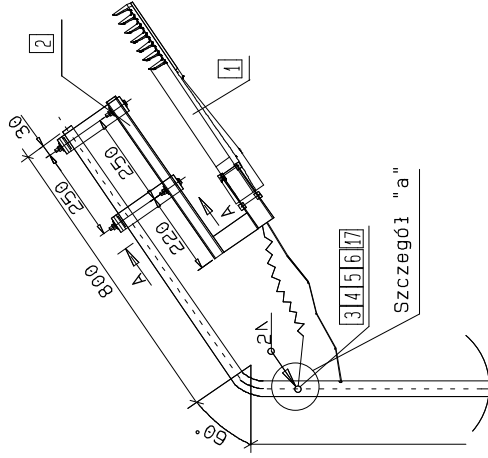
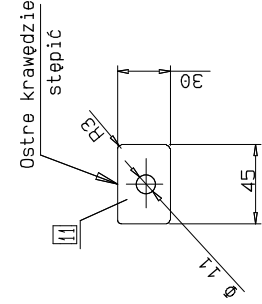
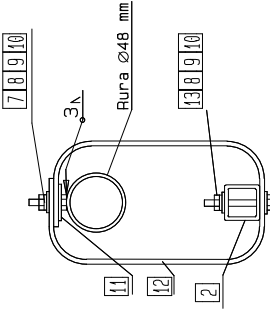
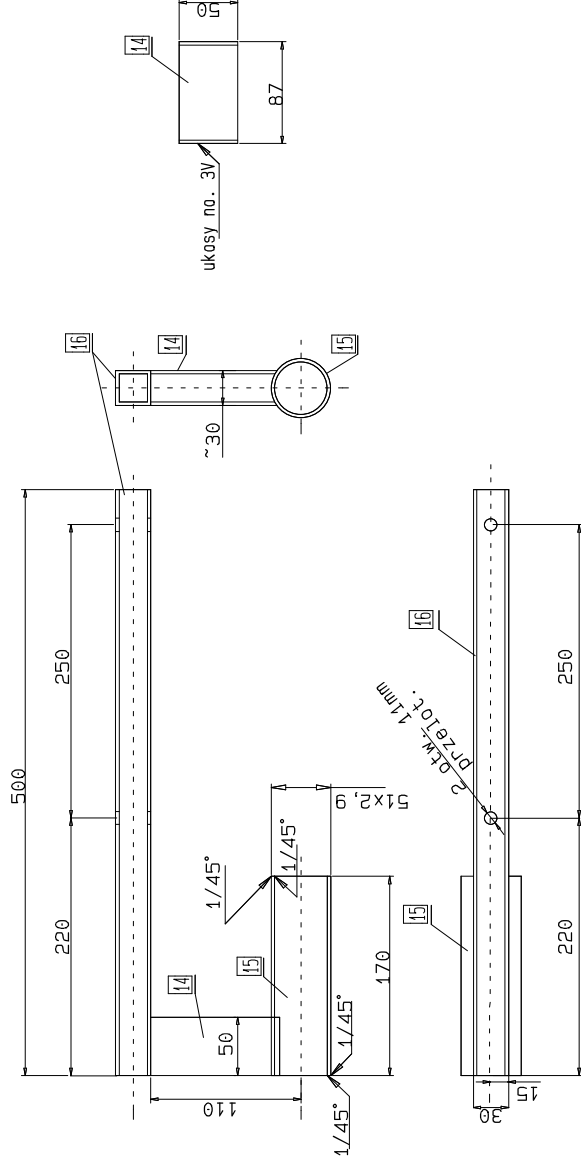


WYKONANIE



Wspornik oprawy [poz. 2]



Lp.	Producent	Typ	Opis	Ilość
1	-	Lampa	Oprawa zgodna z opisem na schemacie 181, s.91	1
2	-	W 580 110	Wspornik oprawy, typ. mat. 108X-OC	1
3	-	PN-85/M-82105	Śruba sześciokątna nierdzewna M6x20	1
4	-	PN-77/N-82008	Podkładka płaska nierdzewna M6x1,6	2
5	-	PN-77/N-82008	Podkładka sprężysta nierdzewna M6x1,6	1
6	-	PN-77/N-82144	Nakrętka nierdzewna sześciokątna M6	1
7	-	PN-85/M-82105	Śruba sześciokątna nierdzewna M10x40	2
8	-	PN-77/N-82008	Podkładka płaska nierdzewna M10x2	8
9	-	PN-77/N-82008	Podkładka sprężysta nierdzewna M10x2	2
10	-	PN-77/N-82144	Nakrętka nierdzewna sześciokątna M10	2
11	-	Blacha	grubość 3mm; 30x45 [mm], typ mat. S35X	2
12	-	Taśma	Taśma gumowa z przekładkami tekstylnymi, dł. 60 cm	2
13	-	PN-85/M-82105	Śruba sześciokątna nierdzewna M10x80	2
14	-	Blacha	grubość 3mm; 50x87 [mm], typ mat. S35X	2
15	-	Rura	stalowa, średnica $\Phi 51$ mm, gr. 2,9mm, D1-CZ-B1	1
16	-	Wspornik	profil zamknięty stalowy, wym. 30x30x3	2
17	-	PN-77/N-82144	Nakrętka nierdzewna długa sześciokątna M6; wys. 18mm	1

The drawing shows a side view of the lamp assembly with dimensions: 500 (total height), 220 (height to the top of the lamp body), 220 (height of the lamp body), 30 (height of the top cap), 45 (width of the lamp body), 22 (height of the base), 5 (height of the mounting bracket), and 3x $\Phi 11$ (three mounting holes). A callout 12 points to the top cap. A top view shows the lamp body with dimensions: 45 (width), 45 (width), and 45 (width). A callout 11 points to the mounting holes. A side view of the lamp body shows dimensions: 45 (width), 45 (width), and 45 (width). A callout 17 points to the top cap. A callout 16 points to the mounting bracket. A callout 15 points to the lamp body. A callout 14 points to the lamp body. A callout 13 points to the lamp body. A callout 12 points to the top cap. A callout 11 points to the mounting holes. A callout 10 points to the mounting bracket. A callout 9 points to the lamp body. A callout 8 points to the lamp body. A callout 7 points to the lamp body. A callout 6 points to the lamp body. A callout 5 points to the lamp body. A callout 4 points to the lamp body. A callout 3 points to the lamp body. A callout 2 points to the lamp body. A callout 1 points to the lamp body.

Szczegół "a"

The drawing shows a detail view of the mounting bracket with dimensions: 45 (width), 45 (width), and 45 (width). A callout 11 points to the mounting holes. A callout 10 points to the mounting bracket. A callout 9 points to the lamp body. A callout 8 points to the lamp body. A callout 7 points to the lamp body. A callout 6 points to the lamp body. A callout 5 points to the lamp body. A callout 4 points to the lamp body. A callout 3 points to the lamp body. A callout 2 points to the lamp body. A callout 1 points to the lamp body.

Opis arkusza:

Wysięgnik oświetleniowy Mocowanie lampy

Projekt: **Przenośnik W.63**

Aktualizacja	Data	Podpis	
			STRONA 123/161